



Multifunktionale Laserfax-Systeme
Panafax UF-6300 ■ UF-5300

Die Faxgenies fürs Büro: professionell und bedienerfreundlich

Superschnelle Faxe: nur 3 Sekunden pro Seite

Bewährte Bedienerfreundlichkeit

Dokumentenspeicher für bis zu 480 Seiten

Check & Call sowie RDS-Funktion

Multifunktionales UF-6300 zum Faxen, Scannen und Drucken

UF-6300 auch als Desktop-PC-FAX-System einsetzbar

Steigern das Tempo, senken die Kosten: Die kompakten Laserfax-Systeme UF-6300/UF-5300 mit schnellem Super-G3-Modem mit 33.6 kbps. Die Übertragungszeit sinkt damit auf nur 3 Sekunden pro Seite! Für zusätzliche Geschwindigkeit sorgen die einfache Bedienung mit 32 Zielwahltasten und die Multitasking-Funktionen. Das UF-6300 und das UF-5300 überzeugen auch durch ihre bewährte Panafax-Bedienerfreundlichkeit.

Das intuitiv verständliche Bedienfeld mit neuem „Tastatur-Layout“ und die einfach von vorne zu bedienende Papierkassette sorgen für effizientes Arbeiten. Die kompakten Systeme passen problemlos auf jeden Schreibtisch und lassen sich durch ihre ergonomische Form auch im Sitzen bequem bedienen. Mit der zweiten Papierkassette für insgesamt 500 Blatt Papiervorrat sind Sie für steigendes Fauxaufkommen in der Zukunft bestens gerüstet. Das integrierte USB-Interface und die mitgelieferte Software zum Drucken, Scannen, PC-Faxen und Dokumentenverwalten machen das Panafax UF-6300 zum unschlagbaren Kommunikations-Center für Profis!



ERFOLGSFAKTOREN PANAFAX



Kosteneffizienz durch Multifunktionalität

In Ihrem Büro stehen ein Fax, ein Kopierer und ein Drucker. Jedes Gerät benötigt Platz sowie eigenes Verbrauchsmaterial. Dabei verliert man leicht den Überblick über die Druckkosten. Durch die Kombination von Fax, Kopierer und Drucker (UF-6300) benötigen Sie nur eine Stellfläche und ein einziges Verbrauchsmaterial. So schaffen Sie nicht nur Platz, sondern erhalten auch Kostentransparenz.

Ihr Vorteil:

- Kosteneinsparung durch All-in-One-Lösung:
 - Nutzung einheitlicher Verbrauchsmaterialien.
 - Geringe Energiekosten.
 - Effiziente Raumnutzung.



Maximale Zuverlässigkeit durch Check & Call

Sie kennen es alle: Ein wichtiger Fax- oder Druckjob muss erledigt werden. Sie gehen zum Gerät und Toner muss nachgefüllt werden, aber es wurde keiner bestellt. Mit der Funktion Check & Call gehört dieses der Vergangenheit an, denn die Systeme melden frühzeitig, dass der Toner zur Neige geht, und können automatisch die Bestellung durchführen.

Ihr Vorteil:

- Toner kann bereits verschickt werden, bevor der Toner mangel eintritt.
- Zählerstände können aus der Ferne abgelesen werden.
- Das System ist jederzeit einsatzbereit.



Maximale Sicherheit durch RDS-Ferndiagnose

Nichts ist ärgerlicher als der Ausfall eines Gerätes. Ein Service-Techniker muss vor Ort den Fehler finden und beseitigen. Dabei entstehen unnötige Kosten. Dank Remote-Diagnose-System "RDS" kann sich Ihr Service-Partner im Störfall in Ihr Fax-System einwählen, den Fehler lokalisieren und anschließend schnell beheben. Zu Ihrem Schutz werden entsprechende Passwörter vergeben.

Ihr Vorteil:

- Probleme können sofort diagnostiziert werden.
- Unnötige Technikerbesuche und die damit verbundenen Kosten lassen sich so vermeiden.
- Schnelle Reaktionszeiten und kostengünstigere Wartung.
- Zeiteinsparung bei der Installation neuer Panasonic Systeme.



F-Taste	FUNKTION
Drücken Sie FUNKTION und danach die entsprechende Ziffer(n).	
F1	TIMER-ÜBERTRAGUNG
F2	SONDERFUNKTIONEN
F3	VERTRAUL. KOMM.
F4	ABRUF
F5	AUSDRUCK-MODUS
	1 JOURNAL
	2 ZW-/KW-LISTE
	3 PROGRAMMLISTE
	4 FAX-PARAMETERLISTE
	6 EINZELSENDEBERICHT
	7 STATIONSVERZEICHNIS
F7	ENDSEE-MODUS
	1 KUNDENPARAMETER
	2 ZIEL-/KURZWahl-NR.
	3 PROGRAMMTASTEN
	4 FAX-PARAMETER
	8 WARTUNG
F8	AUSWAHL-MODUS
	1 KOMM. JOURNAL
	3 FAX-DECKBLATT
	4 PASSWORT-ÜBERTR.
	5 SPEICHEREMPFANG
	9 SPEICHER-ÜBERTR.
F9	DATEI-MODUS
	1 DATEILISTE
	2 DATEI ÄNDERN
	3 DATEI LÖSCHEN
	4 DATEI AUSDRUCKEN
	5 DOKUMENT NACHLEGEN
	6 ERNEUTES SENDEN

Draufschaun, durchlesen und sofort faxen: Mit dem neuen übersichtlichen Bedienfeld erledigen Sie Ihre Eingaben spielend leicht und schnell.

BEDIENERFREUNDLICHKEIT GROSS GESCHRIEBEN

Zeitsparend und fehlerfrei wählen: Mit 40 Zielwahltasten und 300 Kurzwahlspeichern lassen sich 340 Rufnummern abspeichern. Alle abgespeicherten Stationen finden Sie im „Telefonbuch“ wieder.

Rundsendungen werden nur einmal in den Speicher eingelesen und können an alle 340 gespeicherten und 12 manuell zu wählende Rufnummern gesendet werden. 8 Programme lassen sich dafür speichern.

Telefonate und Faxe werden automatisch unterschieden. Ein externer Anrufbeantworter kann durch die passive Faxweiche über das UF-6300/UF-5300 aktiviert werden.

Die Verbrauchsmaterialien Toner und Trommel sind in einer Einheit vereint, können mit einem Handgriff ausgetauscht werden und drucken bis zu 8.000 Seiten*.



Immer eine neue Kartusche zur Hand: Die Funktion „Check & Call“ sendet selbständig ein Informationsfax an Ihren Service-Partner, bevor der Toner-Vorrat zur Neige geht.

Schnelle Fehler-Analyse und Beseitigung: Wenn Sie es wünschen, kann sich Ihr Service-Partner bei Störungen mittels eines von Ihnen vergebenen Passwortes über das „Remote Diagnostic System“ in Ihr Gerät einwählen. So kann er feststellen, wo der Fehler liegt.

250 Blatt Papiervorrat nimmt die problemlos von vorne zugängliche Papierkassette auf. Die zweite Papierkassette für weitere 250 Blatt (optional für UF-6300) lässt sich einfach installieren – dann stehen Ihnen bis zu 500 Blatt Papiervorrat zur Verfügung.

Das Stationsverzeichnis wird ausgedruckt, ausgeschnitten und hinter die Folie der Zielwahltastatur gelegt. Eine Beschriftung von Hand ist nicht notwendig.

Die Fax-Weiterleitung sorgt dafür, dass eingehende Faxe umgeleitet werden, damit in Ihrer Abwesenheit nichts liegen bleibt.

In der Sendemailbox speichern Sie eine Vorlage, zum Beispiel einen Briefkopf, einmalig ab, um diese dann auf Wunsch als Deckblatt vor jeder Sendung zu verschicken.

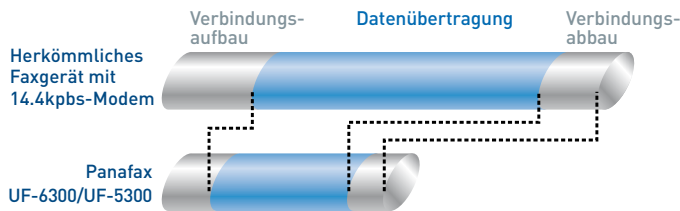
* In Verbindung mit dem Testblatt Nr. 1 ITU-T in Standardauflösung



DAS ENDE DER WARTEZEIT: DAS UF-6300/UF-5300 ERLEDIGT ALLES GLEICHZEITIG

Hohes Tempo für niedrige Kosten

In nur 3 Sekunden ist eine Standardseite übertragen – dank des schnellen Super-G3-Modems mit 33.6 kbps Übertragungsgeschwindigkeit. Da außer der Übertragungszeit auch die Zeiten für Verbindungsauf- und -abbau sowie die Seitentrennungszeiten drastisch reduziert wurden, ergibt sich gegenüber herkömmlichen Faxgeräten eine enorme Zeitersparnis.



Quick-Memory-Übertragung:

Durch den Parallelbetrieb von Einlesen und Senden sparen Sie noch mehr Zeit. Anders als herkömmliche Faxgeräte wählt das UF-6300/UF-5300 bereits nach dem Einlesen der ersten Seite die Gegenstation an. So beginnt die Übertragung bereits, während die restlichen Seiten noch eingescannt werden.




Keine Wartezeit am Fax

Der Dokumenteneinzug für bis zu 30 Seiten verarbeitet damit auch größere Faxsendungen. Jede Seite wird in nur 3 Sekunden eingesehen.

Gleichzeitig 3 Aufgaben durch Multitasking erledigen: Das Panafax UF-6300/UF-5300 kann ein Dokument ausdrucken, während ein Fax aus dem Speicher verschickt wird und Sie die Reservierung der nächsten Sendung vornehmen – alles gleichzeitig!

Bei einem Übertragungsfehler wird die Sendung nur von der fehlerhaften Seite an wiederholt und nicht das gesamte Dokument erneut gesendet. Kostenbewusster geht's nicht.

Mit dem Panafax UF-6300/UF-5300 gehen Sie auf Nummer Sicher

Durch den Bestätigungsstempel  können Sie sofort überprüfen, ob die Originale korrekt eingezogen wurden.

Der Flash-Speicher für Dokumente sichert alle im Speicher vorhandenen Faxdaten bei Stromausfall oder Spannungsschwankungen. So kann nichts verloren gehen.

Der Sende-/Empfangsspeicher für bis zu 480 Seiten reicht selbst für umfangreiche Aufgaben und garantiert zusätzlich, dass bei Papier- oder Tonerangel kein Fax verlorengeht.

Qualität für hohe Ansprüche

400 x 400 dpi sind beim Senden und beim Empfang möglich.

Beste Sendequalität, auch wenn Bilder und Texte auf einer Seite sind! Dank 64 Graustufen und automatischer Bild-/Texterkennung ist beste Qualität beim Senden garantiert.

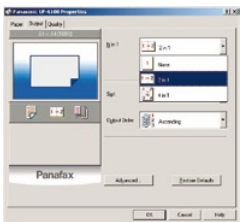
Empfangene Dokumente werden mit Laserqualität ausgegeben. Das Panasonic Supersmoothing (Randglättung) sorgt für extrem scharfe Konturen.





MULTIFUNKTIONALITÄT: DAS UF-6300 SCANNT, DRUCKT, FAXT UND VERSTEHT SICH MIT IHREM PC

Drucken mit hoher Auflösung



Als Laserdrucker arbeitet das UF-6300 mit einer Auflösung von 600 x 600 dpi. Es liefert gestochen scharfe Ausdrücke bei einer Druckgeschwindigkeit von 6 Seiten pro Minute. Während Sie ein Dokument vom PC ausdrucken, kann ein Fax aus dem Speicher gesendet oder empfangen werden – gleichzeitig!

Der Druckertreiber für Windows® 98/Me/NT4.0/2000/Server2003 und XP-kompatible PCs gehört zum Lieferumfang.

Scannen in Top-Qualität

Der TWAIN-kompatible Scannertreiber ist ebenfalls im Lieferumfang enthalten. Dokumente werden mit einer Auflösung von bis zu 400 x 400 dpi gescannt.

Faxen via PC

Mit der integrierten Fax-Software können Sie Faxe über den PC senden und empfangen. Das Ausdrucken erfolgt nur bei Bedarf. Zusätzlich bietet der Document Manager die Möglichkeit, die Faxe abzuspeichern: ganz einfach über die „Drag & Drop“-Funktion.

Dokumente professionell bearbeiten

Mit der Software „Document Manager“ lassen sich sowohl gescannte Dokumente wie auch Dokumente aus anderen Windows®-Applikationen per „Drag & Drop“-Funktion importieren und bearbeiten. Die bearbeiteten Dokumente können dann gespeichert, gedruckt oder via PC als Fax oder E-Mail versendet werden.

Dokumenten-Management leicht gemacht: per „Drag & Drop“ Dokumente auch aus Windows®-Applikationen bearbeiten, speichern, faxen, per E-Mail versenden oder drucken.



LEISTUNGSMERKMALE

UMWELTFREUNDLICH

- Energiespar-Modus 2,4 W

WIRTSCHAFTLICH

Hohe Geschwindigkeit

- Modem: bis zu 33.600 bps
- Übertragung: 3 Sekunden*
- Quick-Memory-Übertragung
- Quick-Scan: ca. 3 Sekunden***
- Drucken: bis zu 6 Seiten A4 pro Minute****

Maximale Produktivität

- Automatischer Dokumenteneinzug für bis zu 30 Blatt
- Multitasking
- Zeitversetztes Senden – 10 Timer
- 10 Jobs gleichzeitig im Speicher
- 8 MB Dokumentenspeicher für bis zu 480 Seiten**
- Sortierter Empfangsausdruck
- Intelligente Wahlwiederholung
- Automatische Wiederholung bei fehlerhafter Sendung
- Automatische Wiederholung nicht abgeschlossener Vorgänge
- Abruf/Mehrfachabruf, auch zeitversetzt
- Übertragungsreservierung
- Sende-Mailbox (1 Datei)
- Fax-Weiterleitung
- Senden mit Sub-Adresse

BEDIENERFREUNDLICHKEIT

- 40 Zielwahl Tasten inklusive 8 Programmtasten
- 300 Kurzwahlspeicher
- Rundsenden an 340 gespeicherte plus 12 manuelle Stationen, auch zeitversetzt
- Beleuchtetes LCD-Display (20 Zeichen, 2 Zeilen)
- Funktionsübersicht aller Menüs
- Adresssuchlauf
- Stationsverzeichnis drucken
- Automatischer Wechsel Sommer-/Winterzeit
- Papiervorrat: bis zu 250 Blatt
- Max. Papiervorrat bis zu 500 Blatt mit optionaler 2. Papierkassette (nur bei UF-6300)
- All-in-one Kartuschensystem für bis zu 8.000 Drucke**
- Deckblatt beim Senden
- Ansicht im Display für Journal und Dateiliste
- Mehrfachkopien mit Verkleinerung und sortierter Ausgabe (bis zu 99 Kopien)
- Faxweiche (passiv) für Anrufbeantworter und Telefon
- Ferndiagnose-System RDS
- Check & Call-Funktion: Informationsfax an individuelle Nummer mit dem Hinweis auf „Ende des Toners“

Qualität

Druck

- Auflösung 400 x 400 dpi (Fax/Kopie)
- 600 x 600 dpi (Druck)
- Randglättung (Fax/Kopie)

Sendequalität

- Auflösung 400 x 400 dpi
- 64 Graustufen in Fein- oder Superfein
- Erkennung von Bild und Text auf einem Dokument
- Kontrasteinstellungen (Normal, Hell, Dunkel)

SICHERHEIT

- Speicherempfang bei Papier- oder Tonermangel
- Speicherempfang für den passwortgeschützten Ausdruck
- Speicherschutz durch Flash-Memory
- Sendestempel für Speicher- und ADF-Sendung
- Sendebericht mit Dokumentenabbild
- Journalausdruck automatisch/manuell
- Einzelsendebericht
- Kopfzeilenausdruck mit Seitenzahl
- Selektiver Empfang
- Faxsperrcode
- PIN-Code
- Drucküberlagerung 10 mm
- Automatische/feste Verkleinerung

Zwischen Panafax-Modellen

- Passwortübertragung/-empfang
- Vertrauliche Übertragung/Abruf
- Vertrauliche Mailboxen – 10 Dateien

MULTIFUNKTION bei UF-6300

- Integrierte USB 1.1-Schnittstelle
- LDAP2-kompatibel
- SMTP Authentifizierung
- APOP
- POP before SMTP
- Document Management Software mit:
 - Druckertreiber, 600 dpi Auflösung, 6 Seiten/Minute Druckgeschwindigkeit
 - TWIN-kompatibler Scannertreiber, 400 x 400 dpi Auflösung, interpoliert, optische Auflösung
 - 8 Punkte/mm x 15,4 Zeilen/mm
 - PC-Fax-Software zum Senden/Empfangen über PC mit Panafax-Desktop
 - Dokumentenverwaltung zum: Verändern und Speichern der Dokumente, Import aus anderen Windows®-Applikationen, Versand als Fax oder E-Mail
 - Telefonbuch-Editor der Rufnummern im Fax per PC möglich
 - Konfiguration des Panafax über den PC
 - Status-Monitor
- Kompatibel zu Windows® 98/Me/Windows® NT4.0/2000/Server2003/XP

TECHNISCHE DATEN

Kompatibilität	ITU-T Gruppe 3, ECM
Modemgeschwindigkeit	33.600 – 2.400 bps mit aut. Rückfall
Kodierung	MH/MR/MMR
Autom. Dokumenteneinzug	bis zu 30 Blatt
Dokumentenformat	max. 257 x 2000 mm (mit Bedienerhilfe) min. 148 x 128 mm
Effektive Abtastbreite	208 mm
Sendeauflösung	Standard/Fein/Superfein
Aufzeichnungsverfahren	Laserdruck auf Normalpapier
Papier	DIN A4/Letter/Legal
Effektiver Druckbereich	202 mm (DIN A4)
Auflösung	Fax/Kopie: 400 x 400 dpi Drucker: 600 x 600 dpi
Leistungsaufnahme	Energiespar-Modus: 2,4 W Senden: 17 W Maximum: 490 W
Netzanschluss	AC 220 - 240 V, 60 Hz
Gewicht	ca. 9,3 kg (ohne Zubehör und Verbrauchsmaterial)

Zubehör UF-6300

UE-409090	2. Papierkassette für weitere 250 Blatt
UE-404094	Internet Fax-Modul (I-FAX Modul)

Verbrauchsmaterial

UG-3380	All-in-one-Kartusche (Toner, Trommel) für bis zu 8.000 Drucke**
---------	---

- * Die Übertragung basiert auf dem Testchart Nr. 1 der ITU-T unter gleichen Modellen als Speicherübertragung.
- ** In Verbindung mit dem Testblatt Nr. 1 ITU-T in Standardauflösung
- *** Einlesegeschwindigkeit bezieht sich auf den Einleseprozess eines einseitigen Testcharts von Anfang bis Ende, nicht eingeschlossen Einzug und Auswurf des Papiers.
- **** Im Mehrfachkopie-Modus, die erste Seite nicht eingeschlossen.

ISO 9001

Qualitätsmanagement

Unsere Geschäftsprozesse, von der Herstellung bis zum Marketing, stimmen mit dem Qualitätsmanagementsystem ISO 9001 überein: Design, Entwicklung, Herstellung, Installation, Reparatur und Instandhaltung der Dokumenten-, Informations- und Netzwerkprodukte, ihren entsprechenden Geräten und Verbrauchsmaterialien. Zusätzlich entsprechen alle Fabriken außerhalb Japans der Norm ISO 9002.



Als Partner von Energy Star hat Panasonic entschieden, dass dieses Produkt den Richtlinien von Energy Star für Energieeffizienz entspricht.

Panasonic

ideas for life

Panasonic Deutschland
eine Division der Panasonic Marketing Europe GmbH
Document Solutions
Winsberggring 15
22525 Hamburg
Tel.: (040) 85 49 - 25 25
Fax: (040) 85 49 - 20 43
www.panasonic.de

Abmessungen



(Abb. UF-6300 mit optionaler 2. Papierkassette)